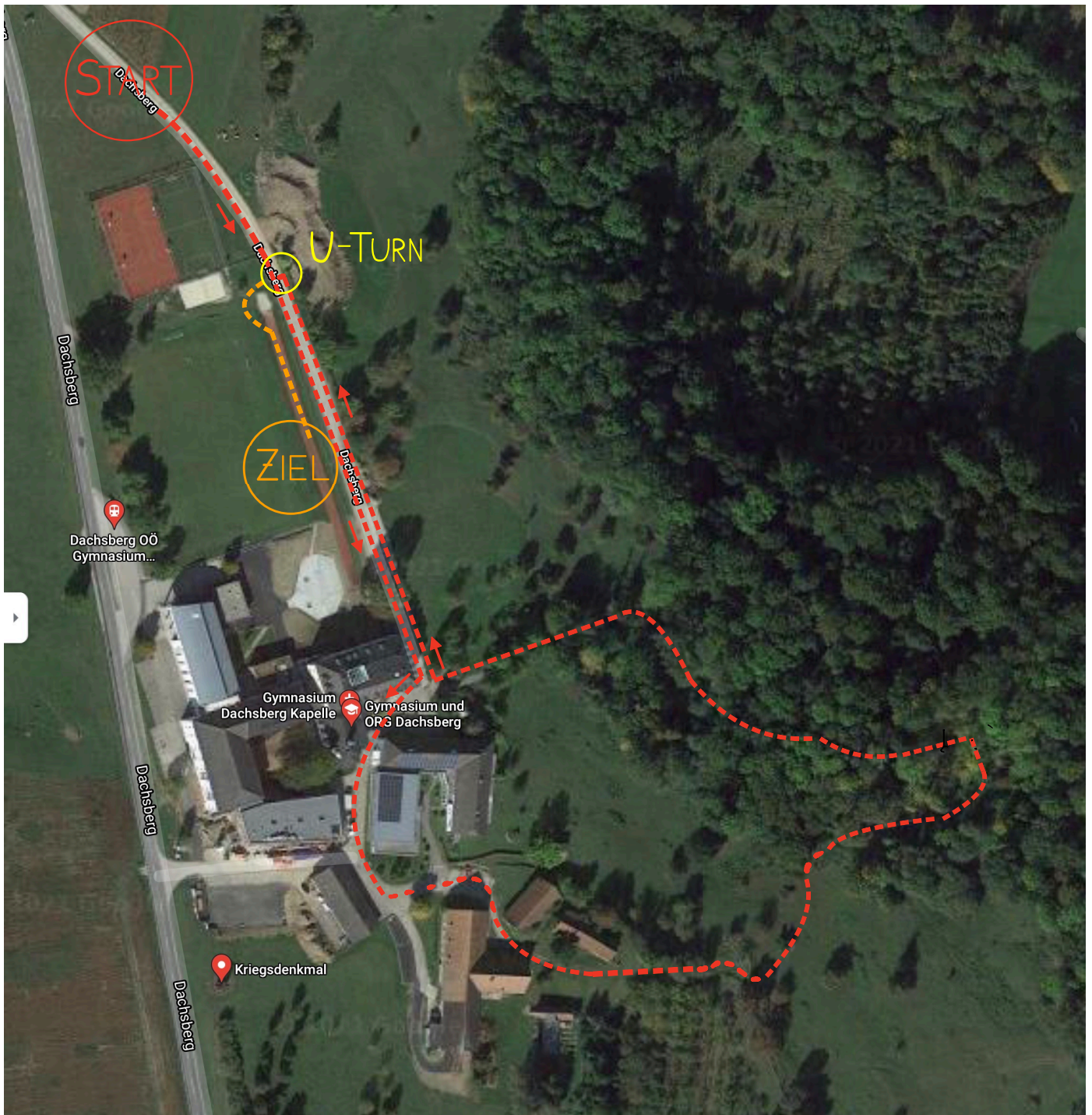


U2M + O1W + O1M: 2400 m
CROSS COUNTRY HAUPTRUNDE



1. Runde: Hauptrunde (rot): Start bis U-Turn = 1200 m; (Waldrunde)
 2. Runde: Hauptrunde (rot): U-Turn bis U-Turn = 1100 m; (Waldrunde)
- ⇒ Zieleinlauf (orange): U-Turn bis Ziel = 100 m